



ご家庭に眠る「お宝」が 鎌倉あそび基地への支援になります!

お宝の査定額に「お宝エイド」が協力お礼金として10%*を上乗せした金額が鎌倉あそび基地の活動資金として寄付されます。

*金券など、一部商品を除く



皆様からのご寄付はフリースクール利用料の補助やワークショップの提供など、子どもたちの多様な学びをサポートするために使わせていただきます。

あなたのお宝を活用して、子どもたちが健やかに育つ居場所づくりの応援団になりませんか?



物品寄付の受付品目



金・貴金属

※貴金属は状態に限らずお送りください。



未使用切手



未投函ハガキ
年賀状・書き損じ等



ブランド品・時計



ブランド食器
※マイセン/ウェッジウッド/パカラ等



勲章・金貨
貨幣セット



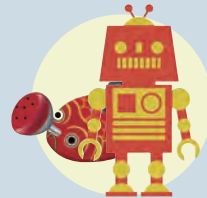
骨董品・刀剣・刀装具



絵画・掛軸



ダイヤモンド・宝石



懐かしのおもちゃ
ブリキ玩具



図書券・クオカード・金券
※有効期限が3か月以上あるもの



カメラ・レンズ

ニコン/ヤシカ/ライカ/ASSELBLAD
キャノン/ROLLEIFLEX/LEICA 他



高級洋酒



楽器

※ピアノはメーカー・型番をご確認の上、お宝エイドまでお問合せください。
※電子ピアノ、鍵盤ハーモニカ、オルガン、エレクトーン、キーボードは受付対象外です

★箱や袋などの付属品やギャランティーカード鑑定書も一緒にお送りください。
※上記がない場合でも安心してお送りください。
★貴金属は状態に限らずお送りください。
★壊れていても1点からでもお気軽にお送りください。

着払い
送料無料

お取り扱い できないもの

換金性の低いもの、パソコン、プリンター、衣類、着物、家電、家具、書籍、一般食器、象牙、ぬいぐるみ、人形、食品、タオル、文房具、スーツケース、電子ピアノ、鍵盤ハーモニカ、AMAZONギフト券、地方商圏の各種商品券、有効期限切れまたは払戻期間終了の各種金券、ディズニーリゾートなどのチケット、緊急支援物資など

<以下のことにご留意の上ご参加ください>

お宝エイドは、認定NPO法人鎌倉あそび基地に本件物品を贈与することが目的ではなく、認定NPO法人鎌倉あそび基地が本件物品の売却代金相当を受領することをもって、寄付行為とするものであることを確認した上で、寄付者が所有するものを、お宝エイドに売り渡し、その売却代金を認定NPO法人鎌倉あそび基地に寄付することを了承し送付となります。本件物品の返還、買取相当の支払いをお宝エイドおよび認定NPO法人鎌倉あそび基地に理由を問わず請求できないこと、査定外の品物については処分をお宝エイドに一任すること、認定NPO法人鎌倉あそび基地とお宝エイドが知れた送付者氏名等の個人情報を本プログラムの目的のみに使用することなどを寄付者が品物を送付したことを以って了承したものとします。

★上記に記載のないものはご送付前にお宝エイド受付センターまでご相談ください。

「お宝」寄付の方法

ステップ 1

「お宝」を梱包します。
ご家庭に眠っていて、
寄付してもよい「お宝」を
段ボールにお詰めください。
ぜひ、ご近所の方やご友人にも
お声掛けし、支援の輪を
広げてください。

※どんなものが寄付になるかは
裏面をご参照ください



どの様なお品物を
何点お入れいただいたか、
リストやメモを同封
頂けるとより受付が円滑
に進みます。

ステップ 2

ゆうパック(日本郵便)の
着払いでの
集荷を依頼します。

1. 下記連絡先まで集荷依頼の
電話をかけ、「着払い伝票」を
依頼します。
2. 伝票を下の図のように記入
します。



お近くの
郵便局へ
のお持込みも
OK!!

ステップ 3

活動資金として
振り込まれます

お宝エイド受付センターに到着後、
査定し、通常査定額に10%※
上乗せされた金額が
鎌倉あそび基地へ
活動資金として振り込まれます。

※金券等、一部商品を除く

お宝エイド公式HP
鎌倉あそび基地
ページはこちら



段ボールは隙間なく、
送料節約のため
できるだけ小さな箱に
梱包してお送りください。

◆日本郵便が玄関先まで引取りに伺います!◆

日本郵政(ゆうパック)集荷依頼(無料通話)

0800-0800-111

上記までお電話いただき集荷依頼をお願いいたします。
※集荷受付時間は担当郵便局により異なります

LINEで
お宝エイドの問い合わせ
開始しました!

お宝エイドを送る時にお困りことが
ございましたら、お気軽にLINEでも
ご相談ください!

・・・<LINE 問合せ手順>・・・

①「お宝エイド」のアカウントを
友達追加

添付のQRコードまたは
アカウント「@ohx2073b」を入力

② 問い合わせ内容を
メッセージで
お送りください。



LINE ID
@ohx2073b

着払い伝票の 記入方法

「お届け先」の欄に必ず

鎌倉あそび基地 宛と記載

1560041	東京都世田谷区大原 2-23-17-1 F
お届け先	お宝エイド受付センター・東京
	鎌倉あそび基地 宛
	03 (6265) 7595
	品名

※「お宝エイド」では鎌倉あそび基地へ寄付される物品の受取代行をしています。

※お品物が到着した時点で、鎌倉あそび基地へ寄付されたものとされ、**その後のご返却は一切できませんのでご注意ください。**

※宝石等の貴重品は書留、その他の高価なものはセキュリティサービス付きゆうパックでお送りください。

※査定額の報告は鎌倉あそび基地にお問い合わせください。

※元払いでお送りいただいても助かります。量が少ないときはレターパックやスマートレターが便利です。

支援先・寄付の使われ方については

認定 NPO 法人鎌倉あそび基地

〒248-0022 鎌倉市常盤 145 TEL:0467-32-3830
MAIL:donation@fukafuka-kamakura.com

こんなもの送っていい? や送り方の問い合わせは

〈東京都公安委員会 第 303291208982 号〉

お宝エイド 受付センター・東京

〒156-0041 東京都世田谷区大原 2-23-17-1 F
お買取屋さん 東京本店内 TEL: 03-6265-7595
【お電話が大変混み合いますのでご了承ください】

「お宝エイド」は T M コミュニケーションサービス株式会社の登録商標であり、実用新案届け済み事案です。

お宝エイドは、寄付者の「認定 NPO 法人鎌倉あそび基地」への寄付を前提として物品を受け取り、物品査定後、寄付者より買い取り、買い取り代金を寄付者から預かります。その後、寄付者から預った買い取り代金(寄付者の寄付金)とお宝エイドの寄付金を合わせて、「認定 NPO 法人鎌倉あそび基地」に送金すること、そして、下記事項を承諾した上で物品を送付いたします。

贈与承諾書

- 1 私は、私が所有するものを、お宝エイドに売り渡し、その売却代金を「認定 NPO 法人鎌倉あそび基地」に寄付することを了承します。なお、私は、「認定 NPO 法人鎌倉あそび基地」に本件物品を贈与することが目的ではなく、「認定 NPO 法人鎌倉あそび基地」が本件物品の売却代金 相当を受領することをもって、寄付行為とするものであることを確認します。
- 2 私は、理由を問わず、本件物品の返還、買取相当の支払いをお宝エイドおよび「認定 NPO 法人鎌倉あそび基地」に請求しません。
- 3
- 4 私は、「認定 NPO 法人鎌倉あそび基地」とお宝エイドが、本書に記載された私の氏名等の個人情報、本プログラムの目的の

ふりがな		支援先	鎌倉あそび基地
ご署名			
ご住所	〒		
お電話		送付 段ボール 総数	
性別	男・女	生年月日 (西暦)	年 月 日

署名日 年 月 日